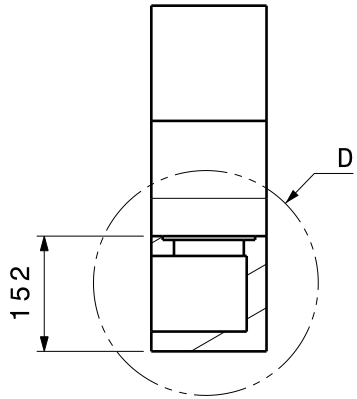
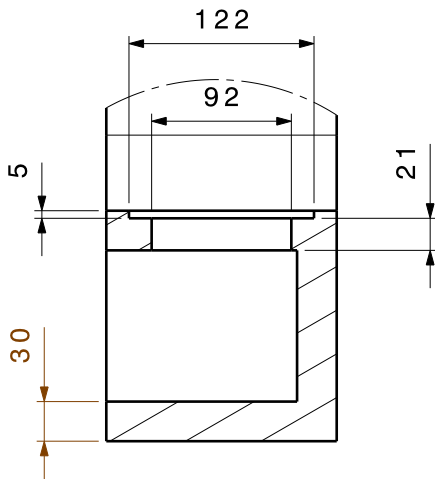


Base Grande  
Hormigón Premoldeado.

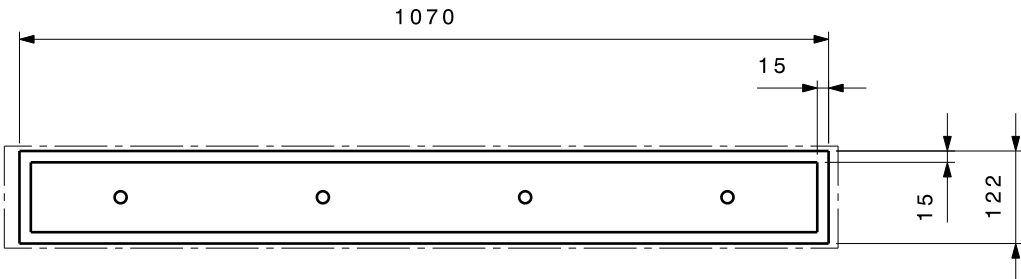


CORTE  
A - A

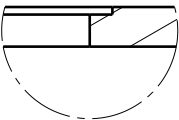
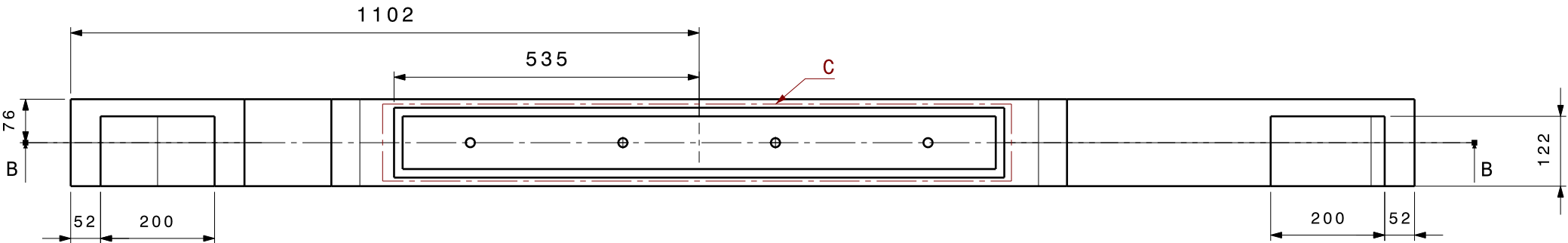
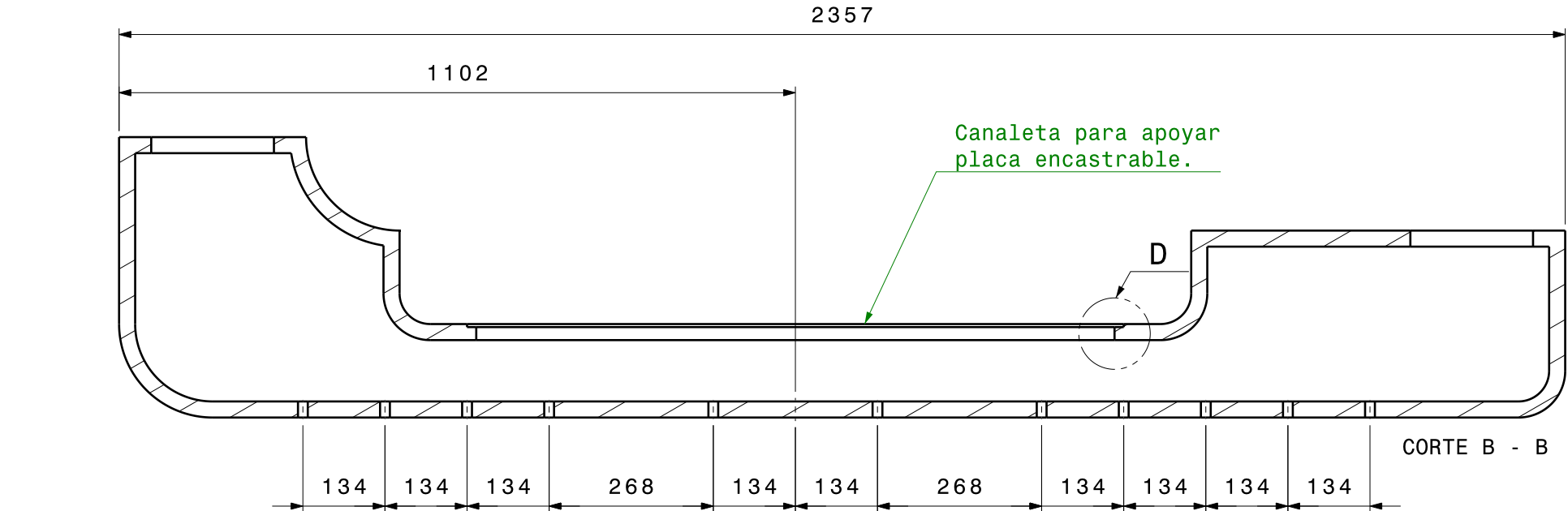
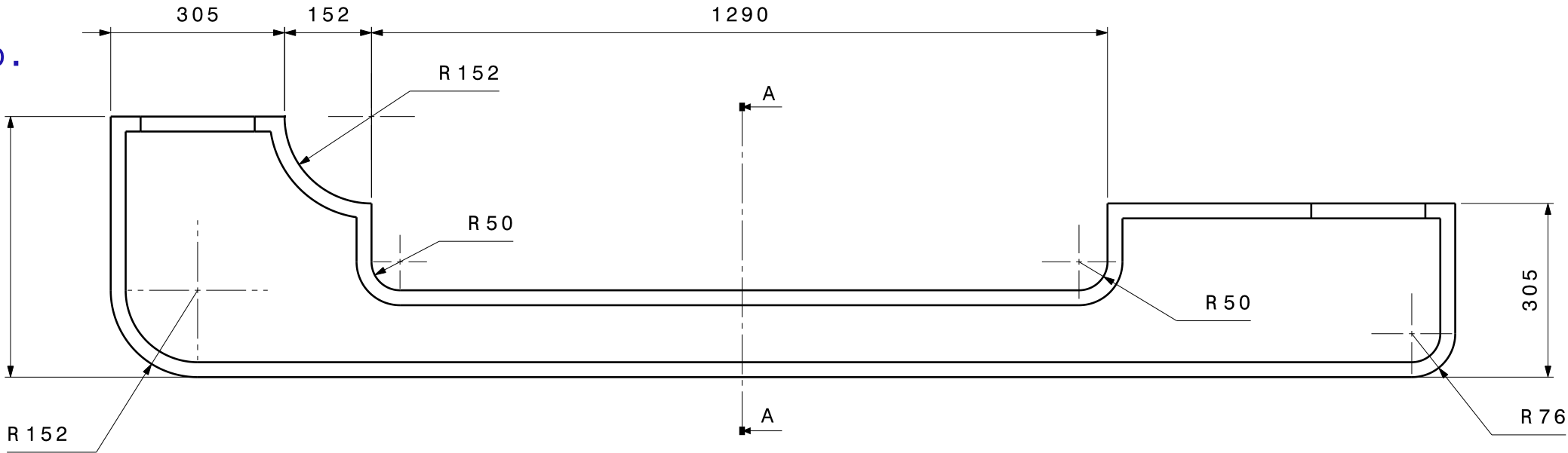


DETALLE  
CORTE A

NOTA: La pieza esta generada  
en hormigón prefabricado.  
Es un vacio con espesor de  
30 mm.



DETALLE C



DETALLE D

OBS.	DIBUJO:	FECHA:	NOMBRE:	TRABAJO FINAL DE GRADUACIÓN FEBRERO 2008	DESCRIPCIÓN:
	REVISO:	27/02	Juan M. Paredes		Base Hormigón A - 43
	APROBO:				
	ESC:	1:10	TEMA:	EQUIPAMIENTO URBANO PARA SERVICIOS DE TRANSPORTES PÚBLICOS.	TERMINACIÓN:
				(SISTEMA DE PARADAS DE COLECTIVOS)	MATERIAL:
					PLANO Nº:
					Reemplaza a plano Nro: